



PROFESIONALES PARA LOS CRAI
¿ESTAMOS PREPARADOS
PARA EL CAMBIO?

6 de noviembre de 2007



Proyectos y actuaciones en
España

Mercè Cabo Rigol
Vicegerenta del Àrea de Recursos de
Informaci3n (ARI)



Proyectos y actuaciones en España

Universidad de Sevilla

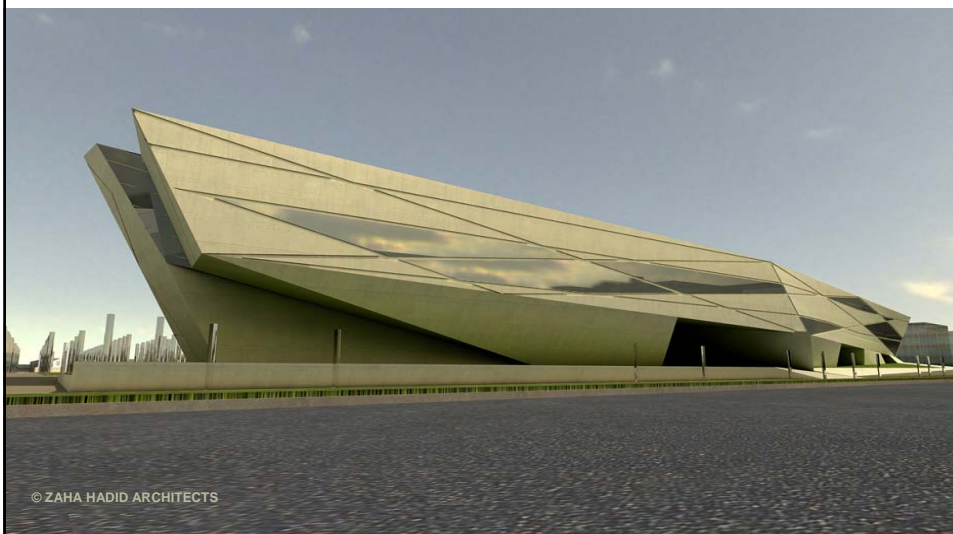
CRAI

- Proyecto arquitectónico: Zaha Hadid
- Parcela de 4.000 m² situada en el eje de la antigua Fábrica de Tabacos (sede del Rectorado de la USE y de las Facultades de Humanidades) y el Campus de Ciencias Sociales. En una zona estratégica para la ciudad, que se acaba de remodelar, peatonizando gran parte, y rodeada de jardines
- Superficie útil: 10.499 m²
- Inicio de las obras: noviembre- diciembre 2007
- Plazo de ejecución: 24 meses



Proyectos y actuaciones en España

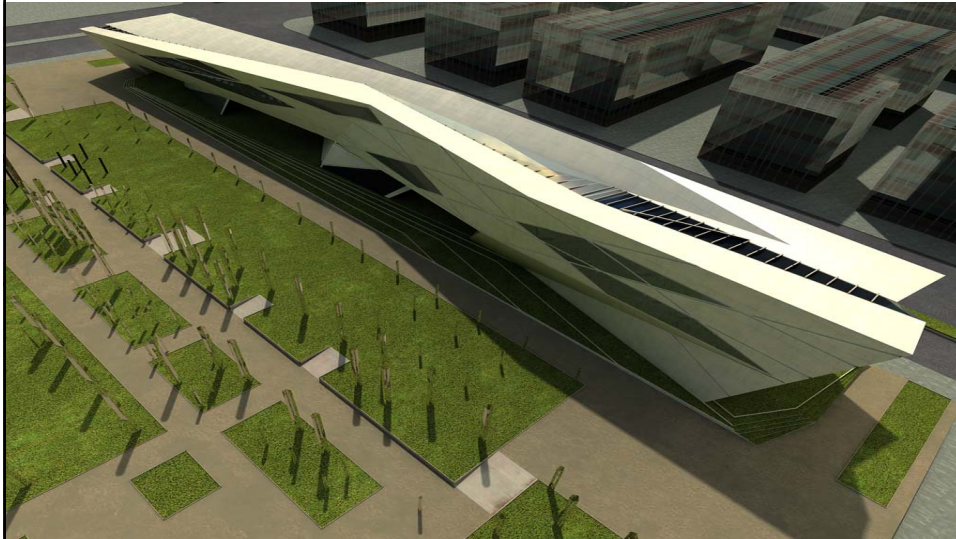
Universidad de Sevilla





Proyectos y actuaciones en España

Universidad de Sevilla



© ZAHA HADID ARCHITECTS

● Depósitos y talleres de digitalización

● Aparcamiento e instalaciones

① Hall de ingreso

② Salas de conferencias y exposiciones

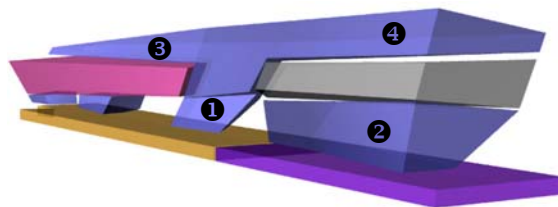
● Apoyo a la innovación docente

● Área de trabajo interno y Sala de Fondos Especiales

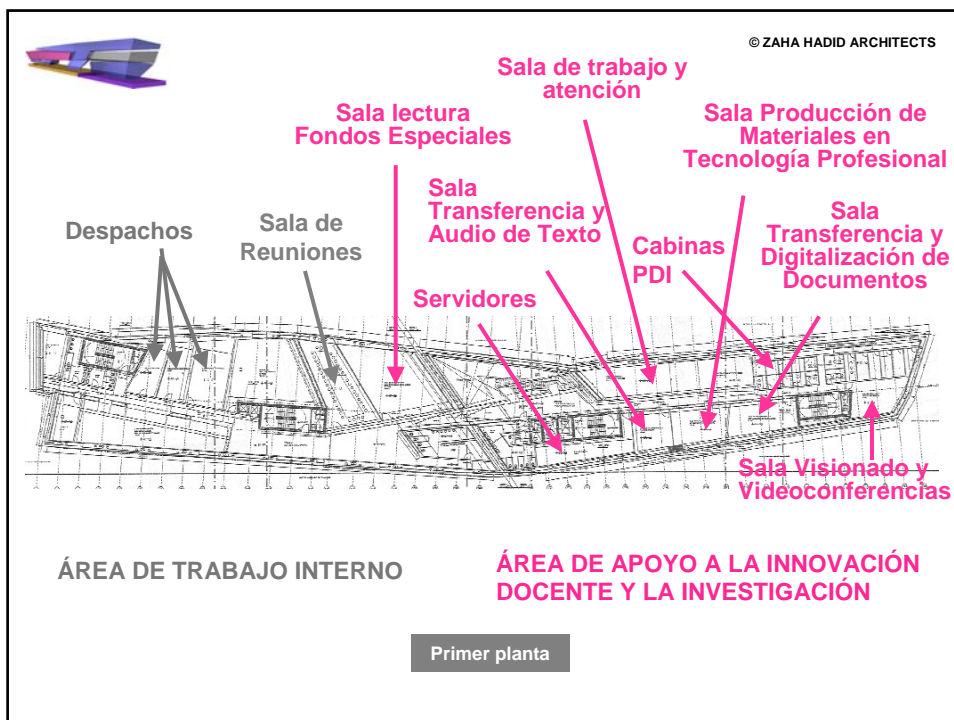
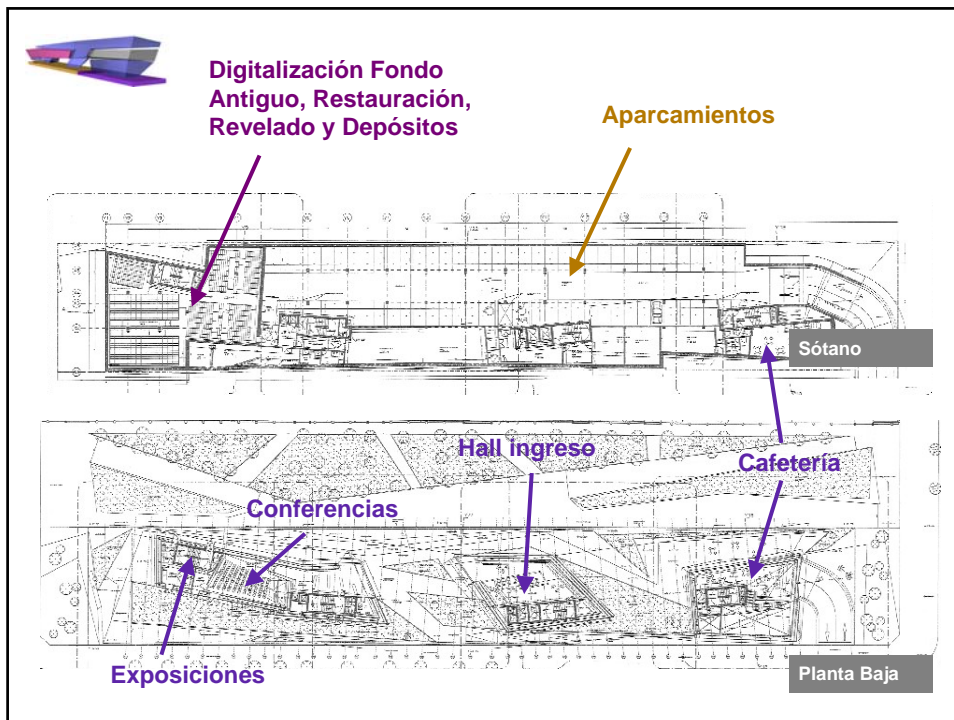
③ Autoaprendizaje y Formación ("learning commons")

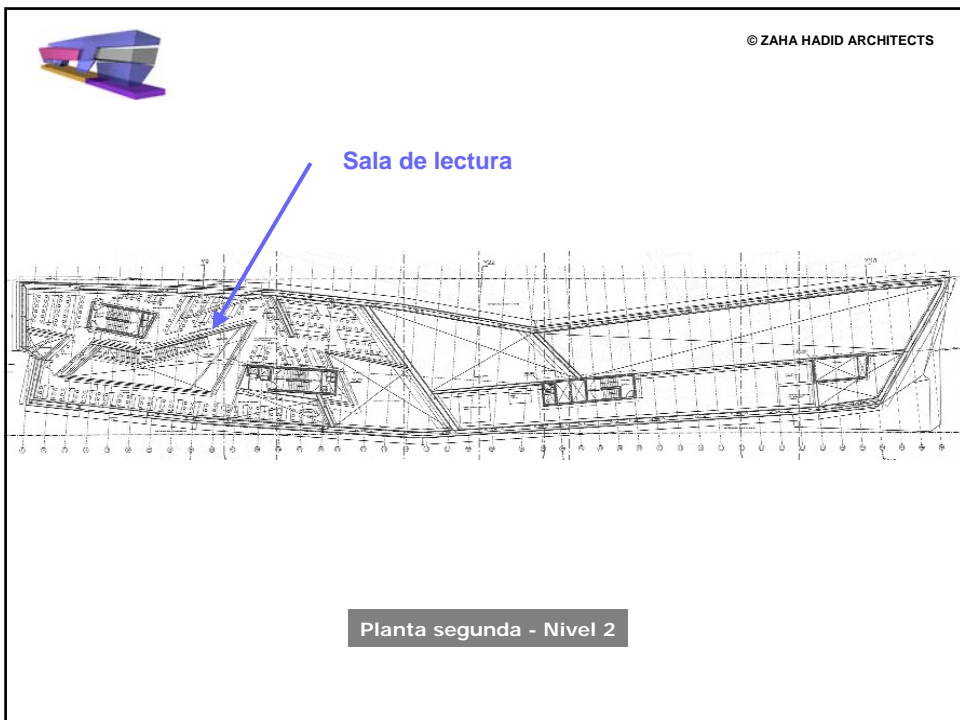
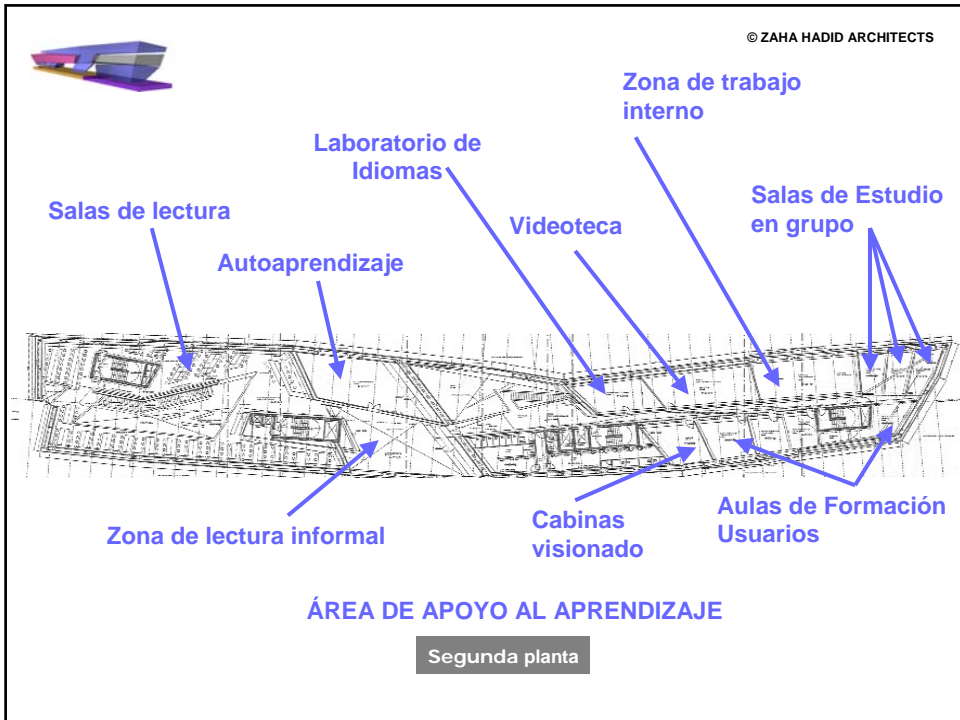
④ Salas de lectura

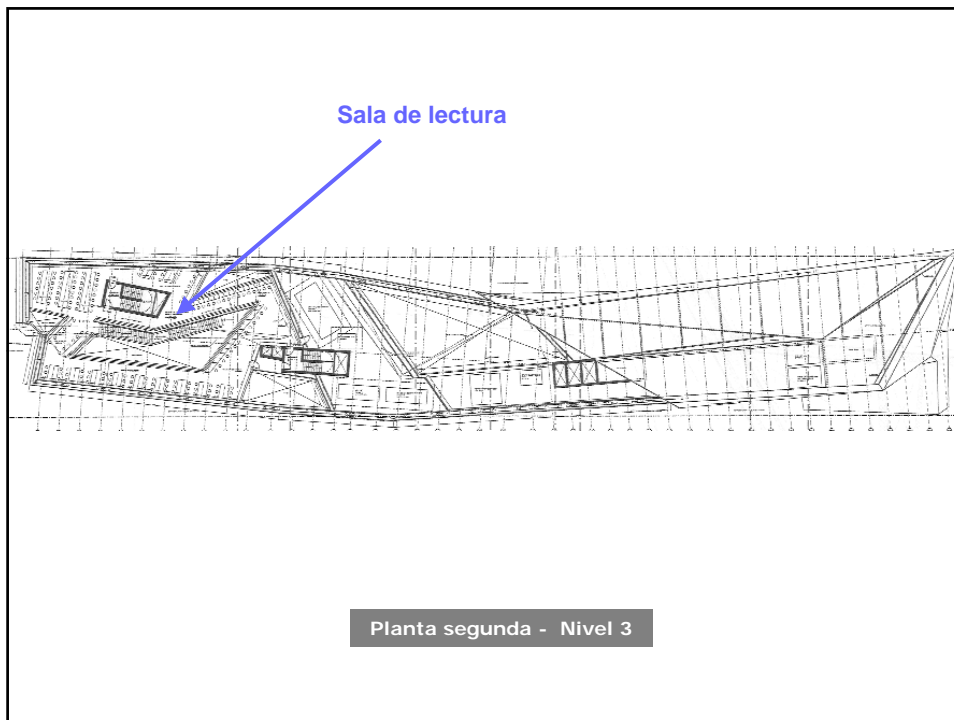
Distribución de espacios




© ZAHA HADID ARCHITECTS







 **Proyectos y actuaciones en España**

Universitat de Barcelona

Año 2004:

Biblioteca de la UB

↓

CRAI de la UB



Proyectos y actuaciones en España

Universitat de Barcelona

CRAI de la UB:

- Biblioteca
- Unidades de Apoyo a la Docencia
- Servicio de Publicaciones
- Oficina de Difusión del Conocimiento



Proyectos y actuaciones en España

Universitat Politècnica de Catalunya

Ha puesto en marcha un potente servicio de apoyo a la docencia



La Factoría de recursos docentes



Proyectos y actuaciones en España

Universitat Politècnica de Catalunya

La Factoría de recursos docentes:

Espacio físico en las instalaciones de la Biblioteca para dar apoyo al personal académico en las tareas derivadas de la innovación docente, mediante el uso de las TIC



Proyectos y actuaciones en España

Universitat Politècnica de Catalunya

La Factoría de recursos docentes:

Fruto de la colaboración entre la Biblioteca y el ICE de la UPC, sin marco organizativo que la formalice



Universitat Pompeu Fabra

1. Antes de la confluencia

1990: Fundación de la UPF



La Biblioteca, el Servicio de Informática, los técnicos audiovisuales, el Punto de Información al Estudiante (PIE) y el Servicio de Atención Telefónica (SAT) inician su andadura a la vez que la propia universidad



Universitat Pompeu Fabra

1. Antes de la confluencia

Años 1990 – 2003:

Servicio de Biblioteca e Informática:

- Funcionamiento separado
- Relaciones servicio - cliente
servicio - usuario
- Dependencias orgánicas distintas



Proyectos y actuaciones en España

Universitat Pompeu Fabra

1. Antes de la confluencia

Años 1990 – 2003:

Técnicos audiovisuales:

- Dan apoyo directo a la docencia y en especial a los Estudios de Comunicación Audiovisual
- No son una unidad orgánica. Dependen de distintas unidades



Proyectos y actuaciones en España

Universitat Pompeu Fabra

1. Antes de la confluencia

Años 1990 – 2000:

Punto de Información al Estudiante (PIE):

- Proporciona información sobre la organización, el funcionamiento y las actividades de la Universidad a los miembros de la Comunidad Universitaria y a las personas externas a la UPF
- No es una unidad orgánica, depende del Servicio de Atención a la Comunidad Universitaria (SACU)
- Horarios de atención reducidos



Proyectos y actuaciones en España

Universitat Pompeu Fabra

1. Antes de la confluencia

Años 1990 – 2006:

Servicio de Atención Telefónica (SAT):

- Funcionamiento descentralizado (una centralita por campus)
- El personal que presta el servicio depende de la administración de cada campus
- No se relaciona la atención básica o de primer nivel con la atención telefónica de segundo nivel que se presta a través del PIE



Proyectos y actuaciones en España

Universitat Pompeu Fabra

2. La confluencia

1ª Reestructuración administrativa



Adscripción del PIE a la Biblioteca
(resolución del rector de 14 de junio de 2000)



Proyectos y actuaciones en España

Universitat Pompeu Fabra

2. La confluencia

2ª Reestructuración administrativa



Creación del Área de Recursos de Información (2003)

Biblioteca (+PIE)+ Servicio de Informática + técnicos audiovisuales



Proyectos y actuaciones en España

Universitat Pompeu Fabra

2. La confluencia

3ª Reestructuración administrativa (2006)



Adscripción del Servicio de Atención a la Comunidad Universitaria (SACU)



Proyectos y actuaciones en España

Universitat Pompeu Fabra

2. La confluencia

Servicio de Atención a la Comunidad
Universitaria (SACU)



Organiza y gestiona las actividades culturales, sociales y deportivas de la Universidad. También realiza la coordinación con los estudiantes



Proyectos y actuaciones en España

Universitat Pompeu Fabra

2. La confluencia

3ª Reestructuración administrativa (junio 2007)



Adscripción del Servicio de Atención
Telefónica (SAT)



Universitat Pompeu Fabra

2. La confluencia

Área de Recursos de Información

Modelo de **confluencia** basado en:

- La **prestación conjunta en espacios comunes de servicios** que anteriormente se ofrecían de forma dispersa y separada en distintos puntos del campus por parte de bibliotecarios, informáticos y técnicos audiovisuales
- La creación de **equipos multidisciplinares** para dar servicios de apoyo a la gestión, a la docencia, el aprendizaje y la investigación



Universitat Pompeu Fabra

2. La confluencia

Gestión de los recursos Humanos

- Superación de culturas organizativas distintas
- Desarrollo de nuevas competencias
- Diseño de un plan de formación conjunto para el equipo directivo del ARI (Equipo de Dirección + Equipo de Gestión) basado en competencias



Universitat Pompeu Fabra

2. La confluencia

Ventajas de la confluencia

- Un liderazgo fuerte para la planificación estratégica de las unidades implicadas
- Una visión integrada de la planificación estratégica y de la gestión de los servicios



Universitat Pompeu Fabra

2. La confluencia

Ventajas de la confluencia

- Una mejor posición para el director de las unidades implicadas en la estructura gerencial de la universidad



Universitat Pompeu Fabra

2. La confluencia

Ventajas de la confluencia

- Potenciar y desarrollar proyectos transversales en las unidades implicadas
- Establecer economías de escala y compartir recursos



3. Los CRAI en la UPF

Implantación de los CRAI a través de dos vías:

- Creación de nuevos CRAI (nuevas instalaciones): proyectos de futuro
- Adaptación de las instalaciones actuales de la Biblioteca para que puedan asumir nuevas funciones



3. Los CRAI en la UPF

Creación de nuevos CRAI:

- CRAI del Campus de la Comunicación
- CRAI del Campus del Mar



3. Los CRAI en la UPF

Campus de la Comunicación



Concentrará toda la formación, la investigación y la producción en el ámbito de la comunicación y la tecnología



3. Los CRAI en la UPF

Campus de la Comunicación:

- 3.000 personas (estudiantes, PDI y PAS)
- 25.000 m²
- Inauguración: curso 2008-2009



3. Los CRAI en la UPF

Campus de la Comunicación



Proyecto arquitectónico consistente en la rehabilitación de dos naves y la construcción de tres nuevos edificios



Proyectos y actuaciones en España

3. Los CRAI en la UPF



Proyectos y actuaciones en España

3. Los CRAI en la UPF





3. Los CRAI en la UPF



3. Los CRAI en la UPF

CRAI del C. de la Comunicación:

- Rehabilitación de la nave de telares de la antigua fábrica textil de Ca l'Aranyó
- 3.000 m²

3. Los CRAI en la UPF

CRAI del Campus de la
Comunicación

Biblioteca
de Rambla
+
Informática de Rambla

Biblioteca
de França
+
Informática de França

3. Los CRAI en la UPF





Proyectos y actuaciones en España

3. Los CRAI en la UPF



Proyectos y actuaciones en España

3. Los CRAI en la UPF

Campus del Mar

PRBB

- Iniciativa conjunta de la Generalitat de Catalunya, el Ayuntamiento de Barcelona y la Universitat Pompeu Fabra
- Es una gran infraestructura científica, en conexión física con el Hospital del Mar de Barcelona, que integra seis centros públicos de investigación, estrechamente coordinados entre sí



Proyectos y actuaciones en España

3. Los CRAI en la UPF



Proyectos y actuaciones en España

3. Los CRAI en la UPF



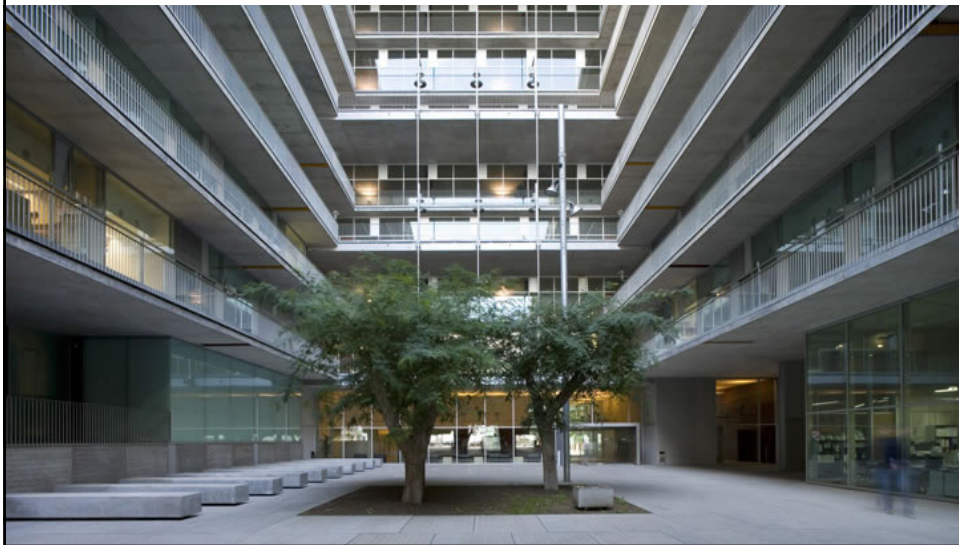
 Proyectos y actuaciones en España

3. Los CRAI en la UPF



 Proyectos y actuaciones en España

3. Los CRAI en la UPF





Proyectos y actuaciones en España

3. Los CRAI en la UPF

Campus del Mar

Creación del CRAI del Campus del Mar



Espacios, recursos y servicios compartidos (bibliotecarios, informáticos, PIE) (en fase de construcción)



Proyectos y actuaciones en España

3. Los CRAI en la UPF





Proyectos y actuaciones en España

3. Los CRAI en la UPF



Proyectos y actuaciones en España

3. Los CRAI en la UPF

Adaptación de las actuales instalaciones

CRAI del Campus de la
Ciudadella



3. Los CRAI en la UPF

Campus de la Ciutadella



Concentra la formación, la investigación y la producción en el ámbito de las ciencias sociales y las humanidades



3. Los CRAI en la UPF

Campus de la Ciutadella:

Proyecto arquitectónico consistente en la rehabilitación de dos cuarteles y del Depósito de las Aguas y la construcción de nuevos edificios

 **Projectos y actuaciones en España**

3. Los CRAI en la UPF



 **Projectos y actuaciones en España**

3. Los CRAI en la UPF





3. Los CRAI en la UPF

CRAI del C. de la Ciutadella:

- Rehabilitación de una parte del cuartel de Jaume I + el Depósito de las Aguas
- 8.000 m²
- Ampliación del CRAI con un nuevo edificio (2008)



3. Los CRAI en la UPF

Mejora y ampliación de servicios:

- Dirigidos al personal docente e investigador:
 - Dar apoyo y asesoramiento a la plataforma de e-learning (Aula Global)
 - Proporcionar acceso a las TIC necesarias para la creación de materiales didácticos
 - Ofrecer asesoramiento y asistencia personalizada en el proceso de producción, mantenimiento y gestión de los materiales didácticos



3. Los CRAI en la UPF

Mejora y ampliación de servicios:

- Dirigidos al personal docente e investigador:
 - Dar apoyo al proceso de integración de los recursos de información en los materiales didácticos: evaluarlos; seleccionarlos; adquirirlos o contratarlos; digitalizarlos; gestionar los derechos de autor...
 - Programar e impartir sesiones de formación



3. Los CRAI en la UPF

Mejora y ampliación de servicios:

- Dirigidos a los estudiantes:
 - Apoyo y asesoramiento a la plataforma de e-learning (Aula Global)
 - Servicio de resolución de incidencias, tanto del hardware como del software (atención presencial, electrónica, telefónica...)
 - Préstamo de ordenadores portátiles y equipamientos audiovisuales
 - Sesiones de formación en el uso de las TIC



4. Conclusiones

Integración de servicios:

- Concentración de equipamientos en espacios comunes:
 - Evitar duplicidades
 - Economizar en mantenimiento
 - Ampliar horarios
 - Propiciar un uso más intensivo de los recursos



4. Conclusiones

Integración de servicios:

Creación de una estructura potente de apoyo a todos los ámbitos de actividad de la Universidad (gestión, docencia, aprendizaje e investigación)



**Situación de ventaja competitiva
para la Universidad**



4. Conclusiones

Integración de servicios

Todos ganan:

Se avanza más rápidamente

Aumenta la calidad de los servicios



Mejora la Universidad



**Muchas gracias por su
atención**

merce.cabo@upf.edu

